



prae natal.de

So finden Sie uns

Praenatal-Medizin und Genetik Düsseldorf

Graf-Adolf-Straße 35, 40210 Düsseldorf

Tel.: 0211-3 84 57-0, Fax: 0211-3 84 57-33

institut@prae natal.de, www.prae natal.de

Öffentliche Verkehrsmittel

Straßenbahn 701, 704, 709, 711, 715, 719

Bus 780, 782, 785

Haltestelle Berliner Allee

Parkmöglichkeiten

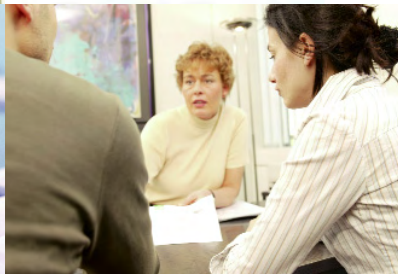
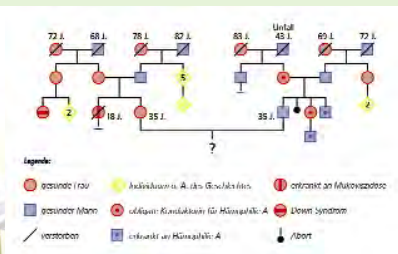
Parkhaus Kaufhof Galeria, gegenüber der Praxis, 7:30 bis 20:30 Uhr

Parkhaus Jecht, Luisenstr. 33, 24h geöffnet



StarKDESIGN • Oktober 2006

Schwangerschaft bei chronischer Erkrankung



Sehr geehrte Ratsuchende!

Sie haben eine chronische Erkrankung oder müssen Medikamente einnehmen und wollen wissen, was das in Ihrem Fall für eine Schwangerschaft bedeutet?

Erkrankungen, wie Epilepsie, Multiple Sklerose, Rheuma, Diabetes mellitus, Herzfehler/Herzinsuffizienz, Morbus Crohn/Colitis ulcerosa, Psychosen, Nierentransplantationen und andere können sehr unterschiedliche Auswirkungen auf eine Schwangerschaft haben. Bei manchen Krankheiten erhöht sich das gesundheitliche Risiko durch eine Schwangerschaft, bei anderen kann die Einnahme von Medikamenten unter Umständen zu Fehlbildungen führen.

Wir bieten Ihnen eine genetische Beratung an, in der wir Ihre persönliche Problematik beurteilen. Schon ein Medikamentenwechsel kann für Ihre Situation hilfreich sein.

Was besprechen wir mit Ihnen?

- Wir klären genau, warum eine Beratung für Sie wichtig ist.
- Wir erheben Ihre eigene und die familiäre gesundheitliche Vorgeschichte (Anamnese). Dabei erstellen wir einen Stammbaum über mindestens drei Generationen.
- Wir schauen uns die bereits vorhandenen ärztlichen Befunde genau an.
- Wir schätzen Ihre speziellen Risiken ein.

Um Ihre Situation vollständig zu verstehen, müssen wir gegebenenfalls mit Ihrer Fachärztin/Ihrem Facharzt sprechen.

Im Beratungsgespräch bieten wir Ihnen ausreichend Zeit und Gelegenheit für Ihre Fragen.

Wir fassen das Gespräch in einem Bericht schriftlich zusammen und senden diesen an Sie bzw. die überweisende Ärztin/den überweisenden Arzt.

Wichtige Unterlagen für eine genetische Beratung bei mütterlichen Erkrankungen

- genaue Diagnose von Krankheiten, die Sie oder Familienangehörige betreffen
- Angaben zur Einnahme von Medikamenten vor/in der Schwangerschaft (z.B. Beipackzettel)
- ärztliche Befunde und Berichte
- Informationen über Krankheiten, Todesursachen, Fehlgeburten sowie Geburts- und Sterbedaten aus Ihrer Familie und der Ihres Partners (Geschwister und deren Kinder, Eltern und deren Geschwister, Vettern, Großeltern)

Zur Vorbereitung des Beratungsgesprächs bitten wir Sie, diese Unterlagen vorab an unsere Praxis zu schicken.

Terminvereinbarung

Zur Terminvereinbarung erreichen Sie uns:
montags – freitags von 7:30 – 20:00 Uhr
telefonisch unter 0211-3 84 57-0
oder jederzeit per E-Mail institut@prae natal.de

