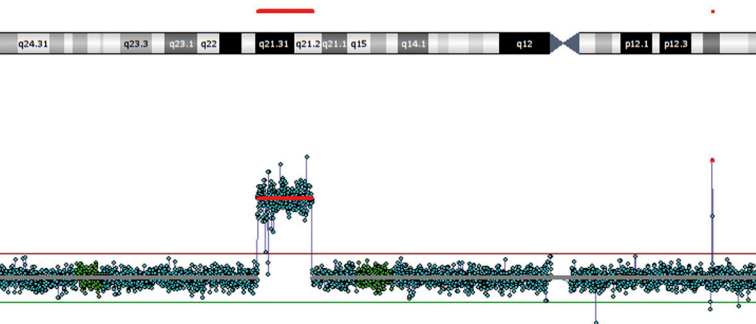




**prae natal.de**

Praenatal-Medizin  
und Genetik

# Genetische Beratung



# Sehr geehrte Ratsuchende!

Sie möchten sich über die Risiken einer erblichen Erkrankung informieren, die bei Ihnen selbst, Ihren Kindern oder Verwandten aufgetreten ist?

Sie möchten sich über die Möglichkeiten der pränatalen Diagnostik zum Beispiel bei erhöhtem mütterlichen Alter informieren?

Sie möchten sich über die Auswirkungen einer eigenen Erkrankung, die Einnahme von Medikamenten oder von Strahlenbelastung vor oder während der Schwangerschaft informieren?

In einer genetischen Beratung können Sie sowohl die erblichen Risiken vor einer Schwangerschaft abklären, als auch solche, die sich im Laufe einer bestehenden Schwangerschaft ergeben.

Wir bieten Ihnen eine professionelle und ausführliche Risikoeinschätzung Ihrer Situation. Zudem sind gegebenenfalls die diagnostischen und therapeutischen Möglichkeiten Inhalt eines Beratungsgespräches.

Weitere Informationen erhalten Sie auf:

**[praenatal.de](http://praenatal.de)**

## Wann ist eine genetische Beratung sinnvoll?



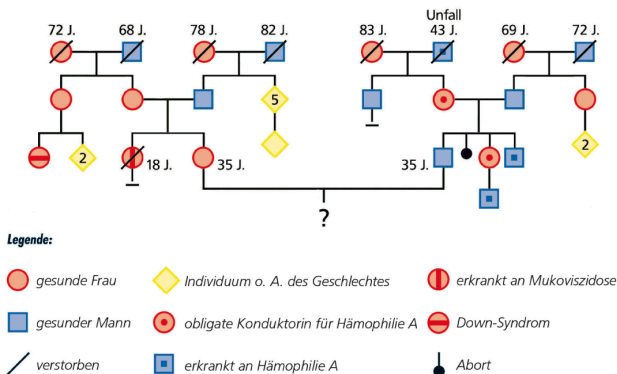
- Einer oder beide Partner leiden an einer Krankheit, für die eine erbliche Ursache vermutet wird.
- Einer oder beide Partner sind als Überträger einer genetischen Erkrankung identifiziert.
- Paare, mit einem oder mehreren Kindern, bei denen eine Krankheit mit erblicher Ursache vorliegt oder vermutet wird.
- Paare mit einem Kind mit unklarer Entwicklungsstörung und/oder Fehlbildungen.
- In der Verwandtschaft eines oder beider Partner ist eine möglicherweise genetische Krankheit aufgetreten.
- Verwandtenehe (z.B. Cousin/Cousine)
- Zugehörigkeit zu einer Volksgruppe, bei der eine bestimmte genetische Erkrankung häufiger auftritt.
- Vor der Schwangerschaft ist eine Strahlenbehandlung oder die Einnahme bestimmter Medikamente erfolgt, von denen eine Veränderung des Erbgutes ausgehen könnte.
- Mütterliche Erkrankungen, die zu einer Entwicklungsstörung des ungeborenen Kindes führen können (z.B. Epilepsie, Herzschwäche, Drogenmissbrauch, Infektionen; s.a. Informationsblatt Schwangerschaft und Krankheit).
- erhöhtes Alter der Mutter oder/und des Vaters
- mehrere Fehlgeburten ungeklärter Ursache (Habituelle Aborte)
- Ungewollte Kinderlosigkeit, für die eine genetische Ursache vermutet wird.

# Was sind die Inhalte einer genetischen Beratung?

## Beratungsgründe während einer Schwangerschaft

- auffälliger Ultraschallbefund
- auffälliges Ersttrimester-Screening
- Veränderungen der Fruchtwassermenge
- mütterliche Erkrankungen, die erst während der Schwangerschaft auftreten
- Einnahme von Medikamenten oder Strahlenbelastung in der Schwangerschaft
- Beratung vor pränataler Diagnostik
- Beratung vor *feta*/DNA-Test (aus mütterlichem Blut)

## Stammbaum über 3 Generationen



- Klärung Ihrer persönlichen Fragestellung und des Beratungsziels
- Erhebung Ihrer persönlichen und familiären gesundheitlichen Vorgeschichte (Anamnese). Dabei wird ein Stammbaum über mindestens drei Generationen erstellt.
- Bewertung vorliegender ärztlicher Befunde
- Eine körperliche Untersuchung bei Ihnen oder Angehörigen, wenn dies für Ihre Fragestellung wichtig ist und Sie dieser zustimmen.
- Genetische Untersuchungen an Blut oder anderen Geweben, wenn dies für Ihre Fragestellung wichtig ist und Sie diesen zustimmen.
- Abschätzung spezieller genetischer Risiken
- Beratung über allgemeine genetische Risiken
- ausführliche Information über die in Frage stehenden Erkrankungen bzw. Behinderungen
- ausführliche Beratung über die mögliche Bedeutung dieser Informationen für Ihre Lebens- und Familienplanung und ggf. für Ihre Gesundheit

Das Beratungsgespräch bietet ausreichend Zeit und Gelegenheit für Ihre Fragen. Wir fassen das Gespräch in einem Bericht schriftlich zusammen und senden diesen an Sie und mit Ihrem Einverständnis an die überweisende Ärztin/den überweisenden Arzt.

# Die Grenzen einer genetischen Beratung

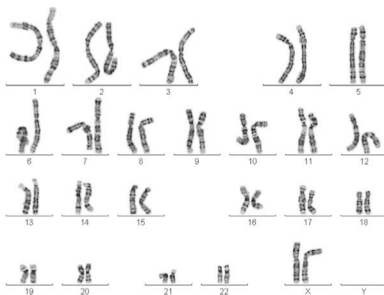
- Eine umfassende Aufklärung über alle denkbaren genetischen Risiken ist nicht möglich.
- Es ist nicht möglich, jedes Erkrankungsrisiko für Sie selbst oder Ihre Angehörigen und insbesondere Ihre Kinder auszuschließen.
- In manchen Fällen ist keine genaue Aussage zur Wahrscheinlichkeit des Auftretens einer bestimmten Krankheit oder Behinderung möglich.

# Wichtige Unterlagen für eine genetische Beratung

Damit wir Sie angemessen und ausführlich beraten können, sollten Sie zum Erstgespräch alle für Ihre Fragestellung relevanten Unterlagen mitbringen oder vorab an unsere Praxis schicken:

- genaue Diagnose von Krankheiten, die Sie oder Familienangehörige betreffen
- Angaben zur Einnahme von Medikamenten in der Schwangerschaft
- Informationen über Krankheiten, Todesursachen, Fehlgeburten sowie Geburts- und Sterbedaten aus Ihrer Familie und der Ihres Partners (Geschwister und deren Kinder, Eltern und deren Geschwister, Cousins, Großeltern)
- ärztliche Befunde und Berichte, falls vorhanden
- Fotografien von erkrankten Verwandten

Normaler menschlicher Chromosomensatz



Wenn Sie die **notwendigen ärztlichen Unterlagen** in der Kürze der Zeit nicht mitbringen können, teilen Sie uns bitte die Adresse Ihrer Ärztin/Ihres Arztes mit und geben uns Ihr Einverständnis, dass wir die ärztlichen Befunde über Sie anfordern dürfen. Wenn im Anschluss an die Beratung weitere Untersuchungen durchgeführt werden sollen (z.B. Ultraschall oder eine invasive Pränataldiagnostik), geben Sie dies bitte bei der Anmeldung an. Für Rückfragen stehen wir Ihnen jederzeit gern zur Verfügung.

## praenatal.de in Düsseldorf

Praenatal-Medizin und Genetik  
Graf-Adolf-Str. 35  
40210 Düsseldorf

## praenatal.de im Universitätsklinikum Düsseldorf

Klinik für Frauenheilkunde und Geburtshilfe  
Moorenstraße 5  
Gebäude 14.24 (Erdgeschoss)  
40225 Düsseldorf

Tel 0211-38457-0

Fax 0211-38457-33

[institut@praenatal.de](mailto:institut@praenatal.de)

[www.praenatal.de](http://www.praenatal.de)

praenatal.de wurde 1991 als Facharztpraxis für pränatale Diagnostik in Düsseldorf gegründet. Heute stehen Ihnen die Leistungen von praenatal.de in unseren zwei Stammpraxen (Düsseldorf und Universitäts-Frauenklinik Düsseldorf) sowie in zwei Krankenhäusern, mit denen wir kooperieren, zur Verfügung.

- Evangelisches Krankenhaus Düsseldorf  
Abteilung für pränatale Diagnostik und Therapie
- Florence-Nightingale-Krankenhaus Düsseldorf  
Kaiserswerther Diakonie  
Abteilung für Praenatalmedizin

Zur Terminvereinbarung rufen Sie uns bitte in der Praxis Düsseldorf an. Wir koordinieren Ihren Termin für den jeweils infrage kommenden Standort.

Weitere Informationen z.B. zu Parkmöglichkeiten und öffentlichen Verkehrsmitteln erhalten Sie auf [praenatal.de](http://www.praenatal.de)

16/01/31\_V06

## **Praenatal-Medizin und Genetik**

Ärztl. Partnerschaftsgesellschaft  
Kozlowski und Partner  
Düsseldorf  
AG Essen PR 1853



**praenatal.de**

Praenatal-Medizin  
und Genetik